

✓ egli 8 anni trascorsi dalla pubblicazione della prima Carta dei Servizi di Ciessevi l'offerta alle associazioni e al pubblico da parte del nostro Centro non è solo cresciuta in quantità, ma è profondamente mutata in forma e sostanza.

La nuova Carta dei Servizi intende fornire uno strumento concreto di comprensione e accesso all'offerta di Ciessevi che è in grado di rispondere alle esigenze specifiche di Organizzazioni di Volontariato, di singoli cittadini e di tutti quei soggetti che, con motivazioni diverse, abbiano la necessità o il desiderio di reperire informazioni, trovare supporto per le proprie associazioni e un partner per le nuove progettazioni.

La nuova forma grafica rende più immediata la visione completa dei servizi proposti: il formato a poster può essere affisso alle pareti di uffici, scuole, università, sportelli informagiovani e tutti quei luoghi di passaggio di associazioni e volontari, ma anche ripiegato rapidamente e conservato.



Per lo sviluppo di una cittadinanza attiva e responsabile



PROMOZIONE

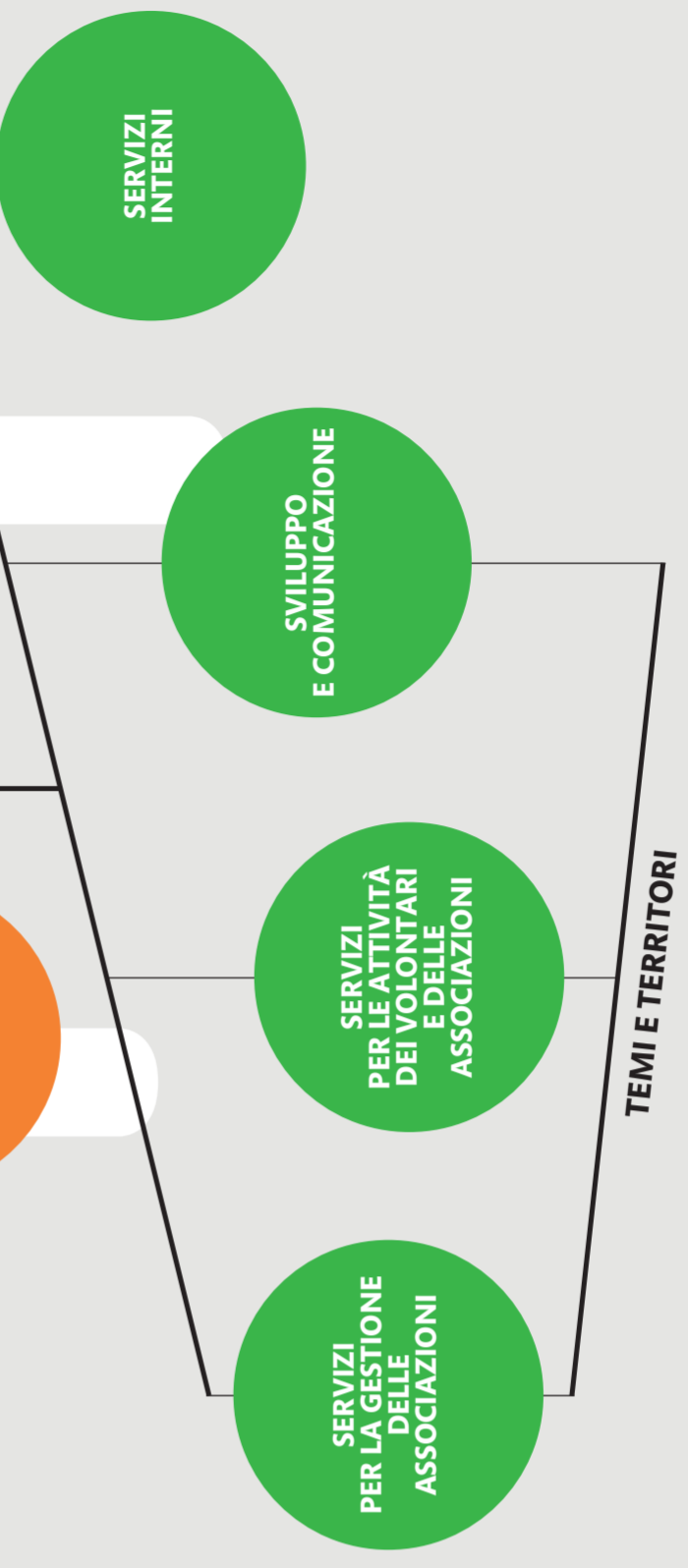
FORMAZIONE

LOGISTICA

CULTURA

INFORMAZIONE

CONSULENZA



ORGANIGRAMMA

PROMOZIONE
Orientamento al volontariato
Iniziative di promozione
Cartolina 5 x 1000

FORMAZIONE
Università del Volontariato

LOGISTICA
Uso spazi

CULTURA
Centro di documentazione

INFORMAZIONE
Banca dati
Eventi
Ricerca volontari

CONSULENZA
Singole consulenze
Accompagnamenti

I principi guida del processo di realizzazione dei servizi:

- > gestione con metodologie trasversali
- > valorizzazione delle competenze del personale
- > ruolo elaborativo e progettuale degli staff
- > ruolo di coordinamento e verifica della coerenza della vita del Centro assegnato al Comitato di Missione composto dal Direttore e dai Responsabili d'Area

CHI SIAMO

Ciessevi è un'associazione di terzo livello costituita da 32 soci "senza fini di lucro, apolitica e acconfessionale, che si ispira a principi di carattere solidaristico e democratico e ha lo scopo di realizzare, direttamente o tramite terzi, in una logica di sussidiarietà, ogni attività tesa a promuovere, sostenere e qualificare il volontariato" (da Art. 1 Statuto Ciessevi).

Per avvicinarsi ai propri fruitori Ciessevi ha scelto un modello organizzativo caratterizzato da:

- > una struttura semplice articolata in 4 aree
- > un'attenta lettura dei bisogni e delle esigenze di innovazione di volontari e associazioni
- > una gestione orientata alla personalizzazione delle risposte e dei servizi

RECLAMI E SUGGERIMENTI

Sul sito www.ciessevi.org nelle pagine dedicate ai servizi è disponibile il modulo "Invia un reclamo/suggerimento" da compilare direttamente on-line. A tutti i reclami verrà dato riscontro entro i 5 giorni lavorativi successivi.