



Wishland: la comunità che vorrei

**SERVIZIO CIVILE UNIVERSALE
CON CSV LOMBARDIA SUD**

Cremona | Lodi | Pavia



**CSV
LOMBARDIA SUD**
centro di servizio per il volontariato
di Cremona Lodi Mantova Pavia





SERVIZIO CIVILE UNIVERSALE

Candidature: **entro lunedì 15 febbraio!**

Per chi: **giovani dai 18 ai 28 anni**

Quanto dura: **1 anno**

Media di 25 ore a settimana (partenza prevista in primavera)

Compenso: **€ 439,50 al mese**

CSV LOMBARDIA SUD



nasce nel gennaio 2018 dalla fusione dei CSV di Cremona, Lodi, Mantova e Pavia, dopo un'esperienza ventennale al servizio della comunità per renderla più solidale, accogliente e attenta al bene comune, attraverso il sostegno e lo sviluppo culturale del volontariato.



CSV offre servizi:

- promozione del volontariato, comunicazione, formazione e consulenza
- i destinatari sono: associazioni, volontari, cittadini, la comunità nel suo insieme e le reti dei diversi soggetti che abitano un territorio.



Tra le attività che CSV svolge ci sono l'animazione territoriale, la promozione della solidarietà e l'educazione ad una cittadinanza attiva e consapevole.



IL PROGETTO

WISHLAND: LA COMUNITA' CHE VORREI

Il progetto mira ad incentivare la partecipazione attiva e il protagonismo civico dei giovani nell'ambito della vita sociale, culturale, associativa e istituzionale della comunità di riferimento sostenendo il desiderio delle giovani generazioni di poter vivere in una comunità più coesa, solidale, attenta alla tutela dei diritti delle persone più deboli e orientata ad un confronto culturale generativo.

WISH:

desiderio

volontà

augurio

Wishland: la comunità che vorrei





LE ATTIVITA'

Il volontario in Servizio Civile Universale, in supporto agli operatori di CSV, dopo opportuna formazione specifica e in base alle attitudini personali potrà svolgere alcune delle seguenti attività:

- 1) Supporto alla Comunicazione e promozione delle opportunità di partecipazione sociale per i giovani**
- 2) Orientamento e accompagnamento dei giovani in attività di volontariato**
- 3) Sostegno delle associazioni nelle fasi di promozione del volontariato e di accoglienza**



LE SEDI

Cremona

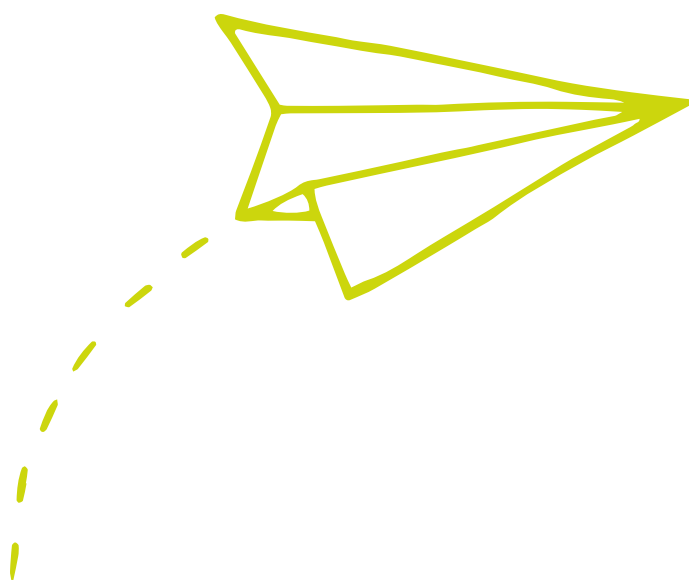
Via San Bernardo 2
26100 Cremona

Lodi

Via Guido Rossa 4
26900 Lodi

Pavia

Via Bernardo da Pavia 4
27100 Pavia



Per informazioni:

Cremona

Hager Salah

h.salah@csvlombardia.it

320 2740122

www.cremona.csvlombardia.it

Pavia

Giada Conti

g.conti@csvlombardia.it

366 6449019

www.pavia.csvlombardia.it

Lodi

Antonio Aceti

a.aceti@csvlombardia.it

348 8259150

www.lodi.csvlombardia.it



ISTRUZIONI E CONSIGLI