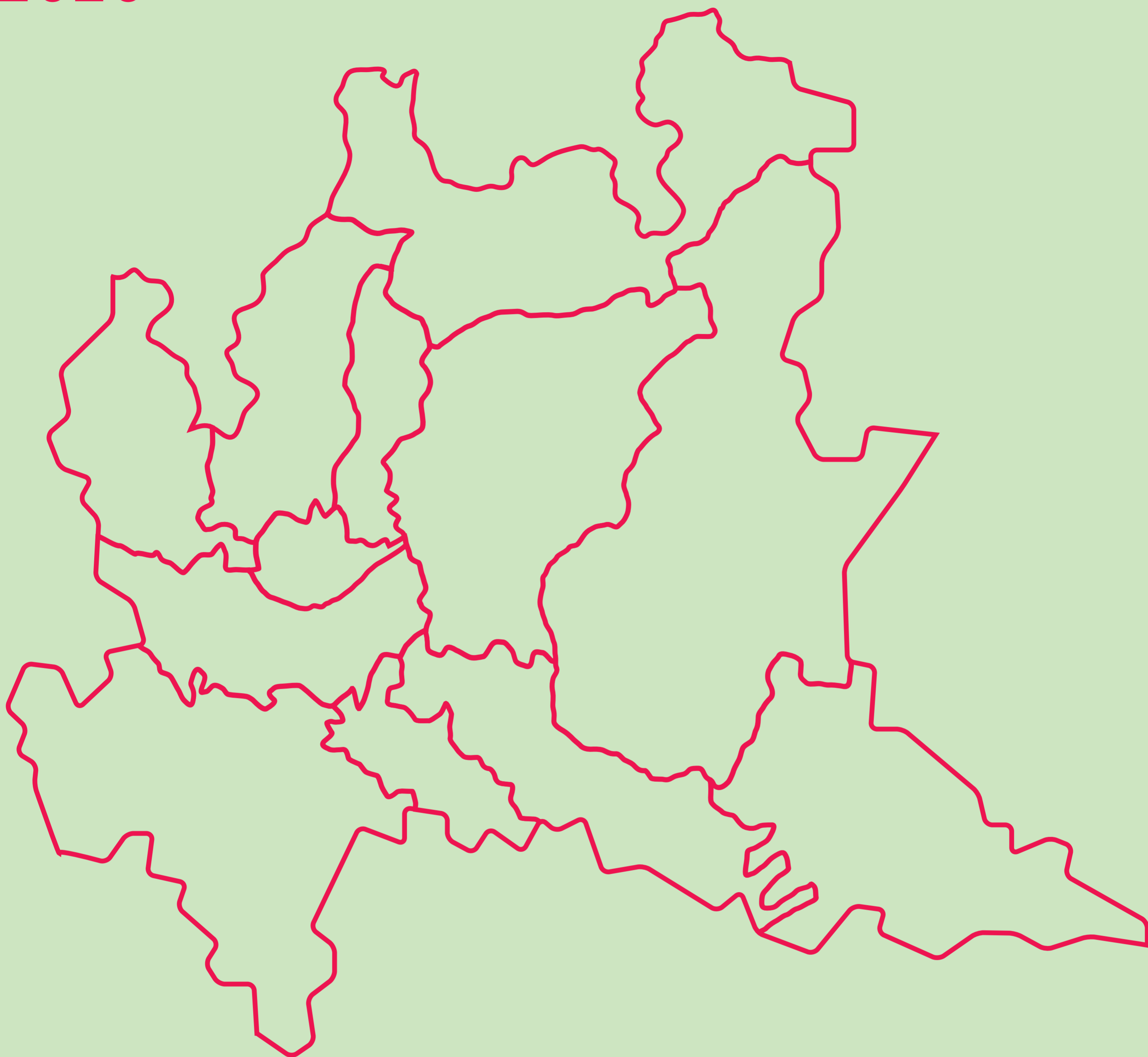


# BILANCIO SOCIALE 2020



## IDENTITÀ

CSVnet Lombardia opera dal 1999 sul territorio lombardo come connettore tra i Centri di Servizio per il Volontariato e come agente di sviluppo e collaborazione con i principali interlocutori regionali e nazionali. CSVnet Lombardia è un'associazione apartitica, non persegue finalità lucrative, si ispira ai principi di solidarietà, democrazia e pluralismo e aderisce alla "Carta dei Valori del Volontariato". Costituisce forma riconosciuta di Confederazione su base regionale dei Soci di CSVnet.

## MISSIONE

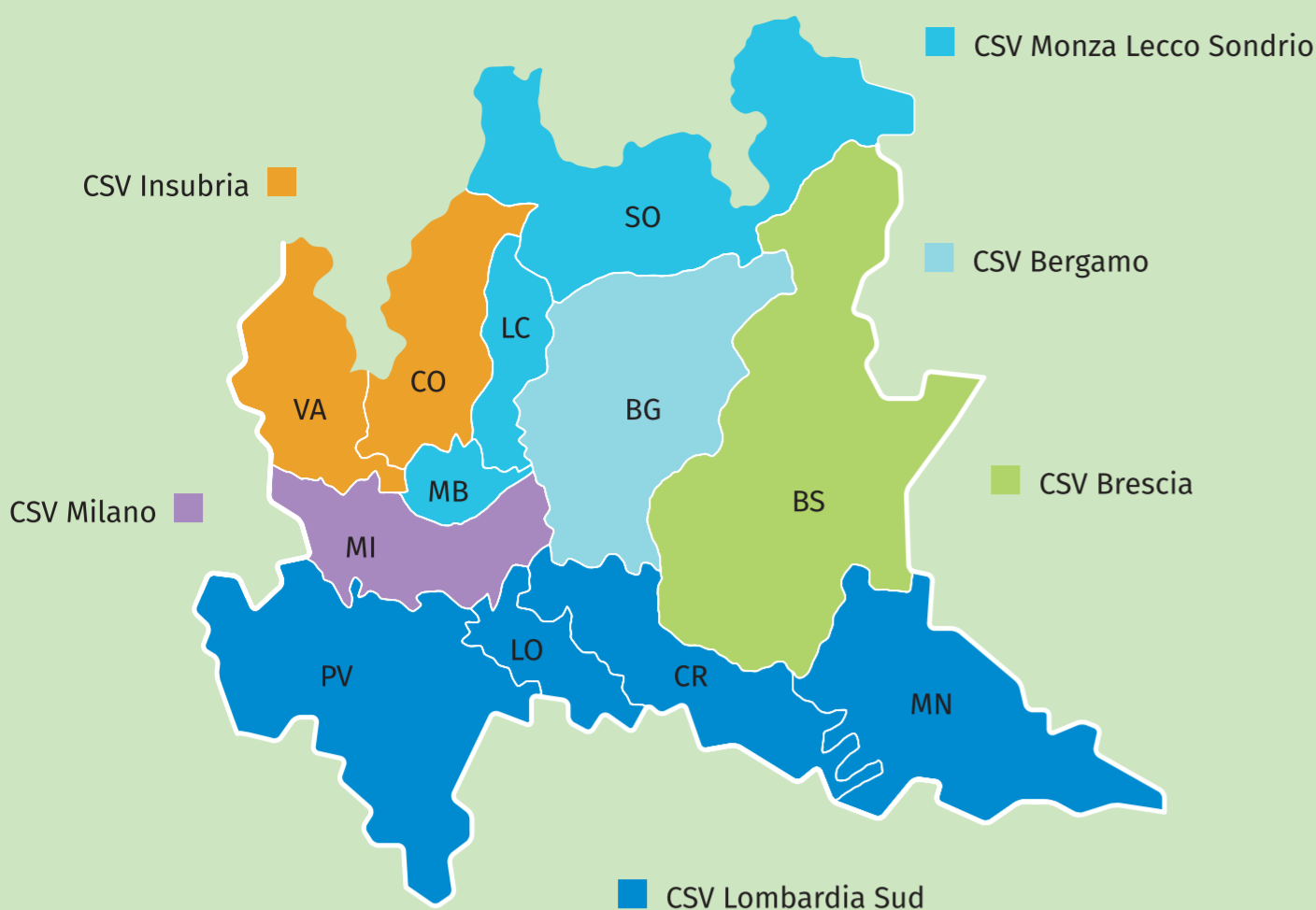
CSVnet Lombardia sostiene e riconosce l'autonomia territoriale dei propri Soci, favorendone lo sviluppo e il radicamento. Sostiene altresì le forme di collegamento e promuove le progettazioni comuni, in quanto valori e obiettivi del sistema lombardo dei Centri di Servizio per il Volontariato. Garantisce i rapporti con gli stakeholder lombardi, le economie di scala, processi di formazione per consiglieri e operatori e infine luoghi di confronto e definizione di strategie per tutto il territorio regionale e promuove il lavoro di rete tra i diversi soggetti pubblici e privati del territorio.

## VISIONE

CSVnet Lombardia opera per rinforzare un'identità comune all'interno del sistema regionale dei CSV e si pone come piattaforma per l'innovazione dei servizi, favorendo forme di centralizzazione e polarizzazione progressive di alcune azioni di gestione generale per produrre efficientamenti ed economie di scala. CSVnet Lombardia favorisce, inoltre, l'incontro tra i Coordinatori delle 4 aree - Organizzazioni, Cittadini e volontari, Cultura e Animazione Territoriale - per la produzione di servizi omogenei e più puntuali sul territorio lombardo, e l'incontro tra gli operatori. Il 2020 è stato l'anno in cui si è chiusa la prima triennalità del nuovo assetto del sistema regionale i cui esiti si sono rivelati evidenti nella gestione dell'emergenza sanitaria causata dalla pandemia. Tutti gli elementi messi a regime sono stati utili strumenti che hanno permesso di affrontare una situazione straordinaria senza mai fermare il sistema.



# I SOCI



# I PROVENTI

PROVENTI	2020
Quote associative CSV	€ 206.600,06
Contributi da soci	€ 7.908,00
Contributi da altri	€ 16.170,00
Contributi da Co.Ge.	€ 126.670,00
Non Soci	
Finanziari, straordinari e Altri proventi	€ 2.080,16
<b>Totale</b>	<b>€ 359.428,22</b>

# QUADRO GENERALE DELLE ATTIVITÀ

## Presidio azione politica del sistema



## Accompagnamento alla programmazione piani attività 2020



## Consulenza sui temi amministrativi



## Supporto operatori CSV



## Consulenza alla comunicazione



## Consulenza CSVsystem, nuovo Data Base gestionale e piattaforma MyCSV

## Identità e risorse

**1.240** soci, di cui **905** Odv che rappresentano **14.670** ETS del territorio

**71** componenti dei Consigli Direttivi in rappresentanza di tutti i soci

**108** ore di volontariato prestate in media dai componenti del Consiglio direttivo

**193** componenti dello staff

**17** ore di formazione erogate in media ai dipendenti

**€ 4.800.000** le risorse FUN gestite dai CSV lombardi, e 900.000€ extra FUN

# CSV L'UNIONE FA LA FORZA

## I risultati dei 6 CSV lombardi

### CONSULENZE

**9.395** consulenze, accompagnamenti e interventi di capacity building a **4.902** ETS

### FORMAZIONE

**290** corsi e seminari attivati con **2.389** partecipanti

### PROMOZIONE

**1.143** orientamenti al volontariato e azioni di scuola volontariato

### ANIMAZIONE TERRITORIALE

**1.894** azioni di sostegno a **937** reti, accompagnamenti e interventi di progettazione sociale

### RICERCA E DOCUMENTAZIONE

**188** progetti di ricerca, gestione biblioteche e produzione di documentazione

### LOGISTICA

**767** affitti e prestiti di sale e strumenti a **417** ETS

### COMUNICAZIONE E INFORMAZIONE

**1.771** consulenze sulla comunicazione seguiti per **964** ETS

### COMUNICAZIONE ISTITUZIONALE

**416.535** utenti sul sito, **1,5** milioni di visualizzazioni di pagina per una media di **2** minuti

### COMUNICAZIONE ISTITUZIONALE

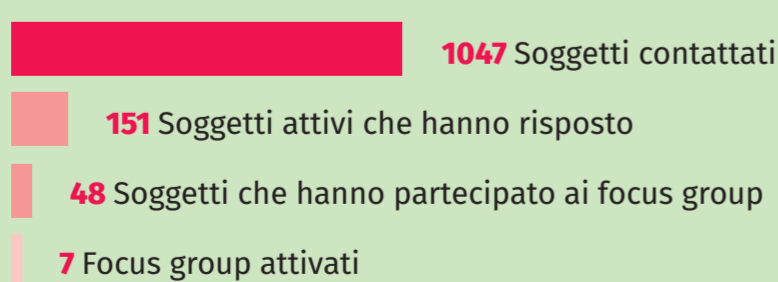
**1.969** notizie e **51** notizie di bando pubblicate. **47** newsletter inviate

# AZIONE DI SISTEMA

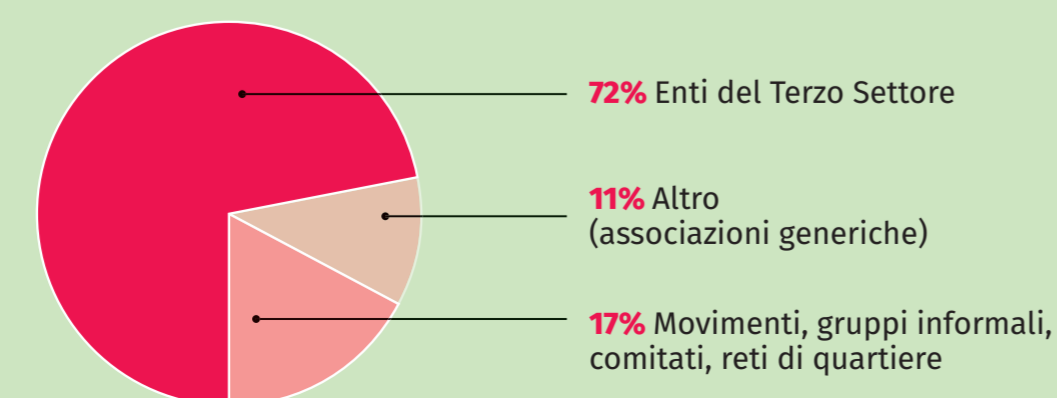
## La ricerca-azione "Le forme dell'aggregarsi"

Tra gennaio e novembre 2020, i sei Centri della Lombardia hanno avviato un percorso di ricerca-azione attorno alle diverse forme di impegno più liquide, informali e discontinue, capaci di mobilitare nuove energie civiche.

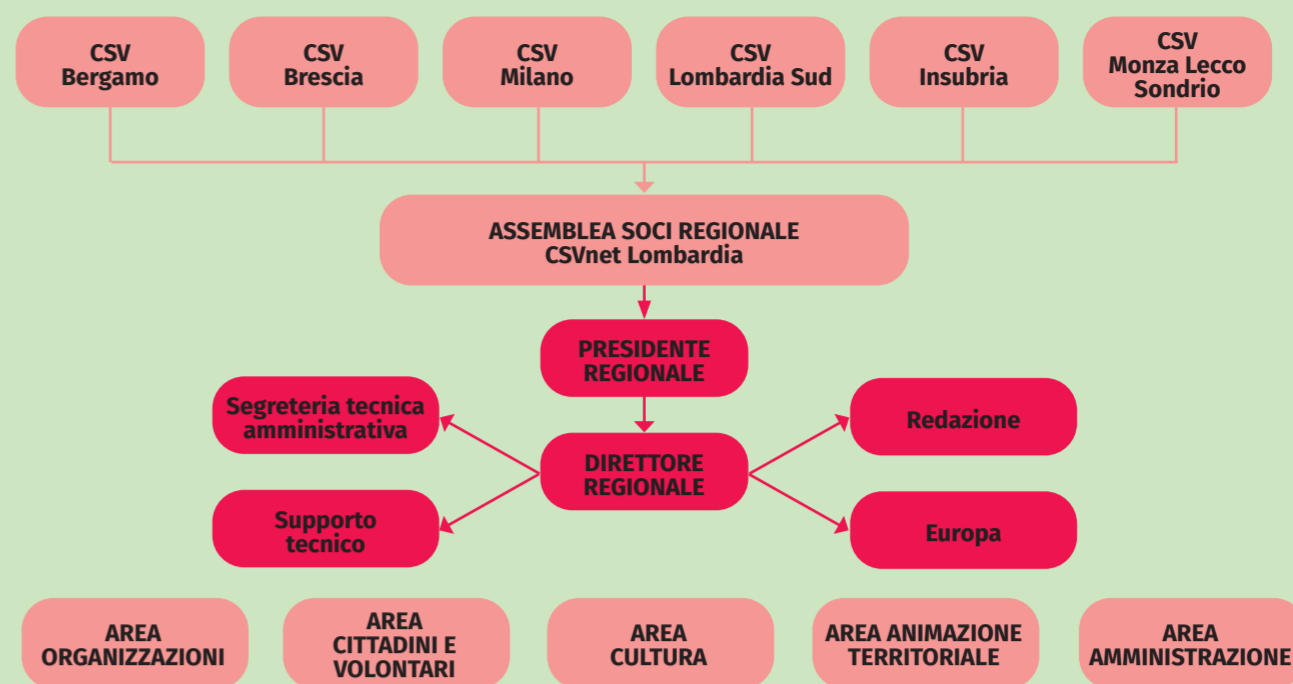
### DATI GENERALI



### TIPOLOGIA SOGGETTI

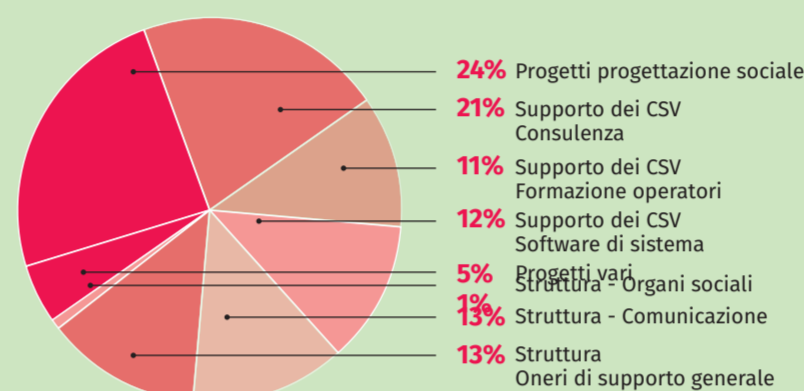


# LE RISORSE UMANE

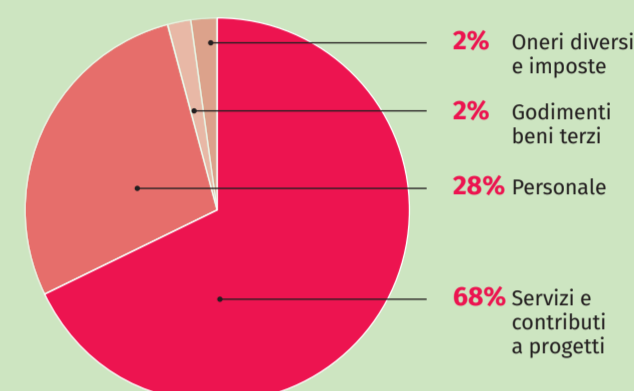


# GLI ONERI

## ONERI PER DESTINAZIONI



## ONERI PER NATURA



# LE ATTIVITÀ REALIZZATE

## Il processo di riorganizzazione dei CSV

### Piano di sostegno alla transizione degli ETS in attuazione della riforma

### La progettazione europea

### I software per creare economie di scala e gestire le informazioni del sistema

### Formazione permanente degli operatori e dei rappresentanti del volontariato/progettazione trasversale

### Bilancio sociale e carta dei servizi

### Azioni di fund raising e progettazione

### Comunicazione

# LA COMUNICAZIONE ISTITUZIONALE

Nel 2020 la comunicazione di CSVnet Lombardia ha radicalmente rivisto le proprie priorità in reazione all'emergenza Covid, concentrandosi nel sostegno dei CSV lombardi e quindi in favore delle molteplici forme di volontariato mutate o nate ex novo in risposta alla pandemia, sia all'interno del Terzo Settore e del volontariato organizzato, sia spontaneamente nell'alveo delle comunità locali. La redazione regionale ha fatto da collettore del sistema dei CSV lombardi in particolar modo creando e distribuendo sulle pagine web contenuti univoci e condivisi attinenti l'aggiornamento normativo sulla sicurezza, le forme di volontariato possibile. Parallelamente è continuato l'impegno ordinario con notizie su bandi e ricerche volontari e altre news di utilità per la vita associativa.

**SITO** **416.535** Utenti **1.471.736** Visualizzazioni di pagina

**1969** notizie pubblicate **47** newsletter inviate

### PAGINE COVID-19

Pagine tematiche dedicate: una più ampia con contenuti strutturati per approfondire la situazione e una con gli aggiornamenti normativi sulla sicurezza. 164.882 visualizzazioni.

# LA GESTIONE DELL'EMERGENZA COVID-19



**84%** dipendenti in smart working entro 1-2 settimane dall'inizio del lockdown

**€ 35.229,94** per PC e nuove attrezzature acquistate per lavorare in remoto

**€ 19.268,93** per acquisto di DPI e adeguamento delle sedi ai protocolli di sicurezza

**99%** servizi rimasti attivi durante la pandemia 7 nuovi servizi attivati per rispondere alle nuove esigenze degli ETS

**11** accordi/progetti attivati in partnership con istituzioni e altri soggetti per l'emergenza

**+25%** le consulenze rispetto al 2019, per affiancare gli ETS sulla continua evoluzione normativa e sui temi della sicurezza

**1.595.798** visitatori alla nuova sezione del sito attivata per l'emergenza



**CONSULTA LA VERSIONE COMPLETA DEL BILANCIO SOCIALE**