



- Essere in possesso di un documento di riconoscimento valido o del permesso di soggiorno in caso di ospiti stranieri o in possesso di una autorizzazione temporanea delle forze dell'ordine;
- Assenza di posti di accoglienza disponibili presso il Centro di Prima Accoglienza di Sondrio.

### Tipo di ospitalità:

l'ospitalità presso la struttura di emergenza si limita al solo pernottamento. A tal fine, all'ospite viene assegnato il posto, per un periodo non superiore a tre notti. Eventuali deroghe dovranno essere autorizzate dal servizio sociale. La struttura non prevede sorveglianza notturna da parte del personale CRI

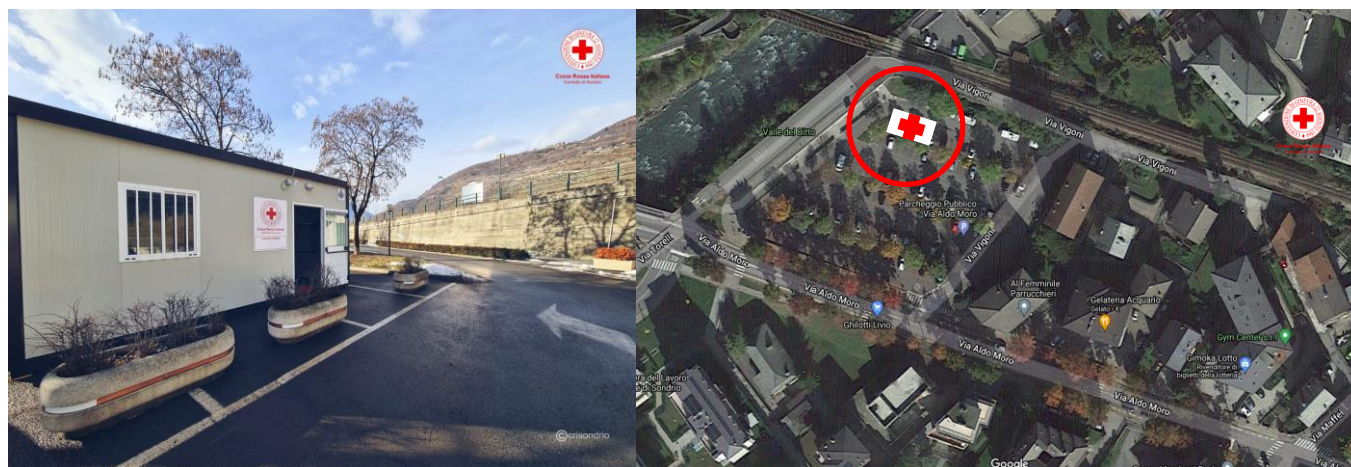
L'entrata è consentita di norma **dalle ore 20.00**; l'uscita è prevista entro le ore **08.00**.

La presenza dell'ospite verrà regolarmente annotata su un apposito registro delle presenze.

L'ospitalità è gratuita.

### Posizione Struttura:

SONDRIO Parcheggio Pubblico di Via Aldo Moro



RICHIESTE / INFORMAZIONI: [unitadistrada@crisondrio.it](mailto:unitadistrada@crisondrio.it)

POSTA CERTIFICATA CRI: [cp.sondrio@cert.cri.it](mailto:cp.sondrio@cert.cri.it)

CONTATTI TELEFONICI: **0342.511522** (int. Unità di Strada)

**PER EMERGENZE H24:**

Coordinatore CRI  
**Michele Maltese**  
329.8085895

Cordiali Saluti



**Il Presidente CRI**

Dott.ssa Giuliana Gualteroni

Associazione della Croce Rossa Italiana – Organizzazione di Volontariato  
Comitato di Sondrio  
Iscrizione n. 2708/2014 Registro Persone Giuridiche Regione Lombardia  
Sede legale: Piazzale Croce Rossa,1  
C.F. e P.IVA 00965390149  
tel: 0342.511522  
Mail: [sondrio@cri.it](mailto:sondrio@cri.it)  
pec: [cp.sondrio@cert.cri.it](mailto:cp.sondrio@cert.cri.it)