



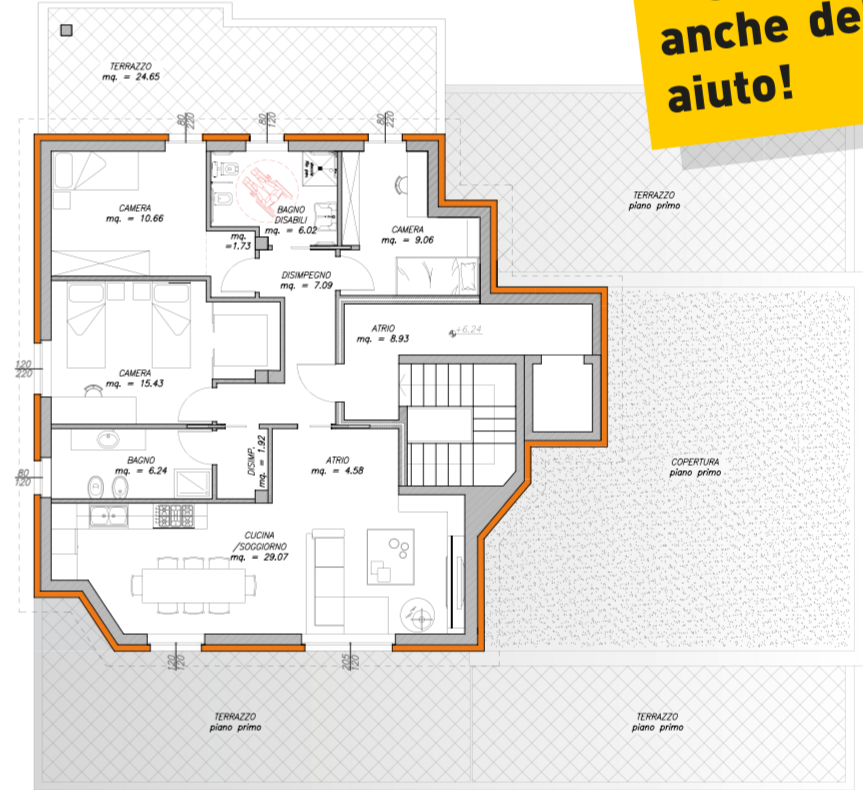
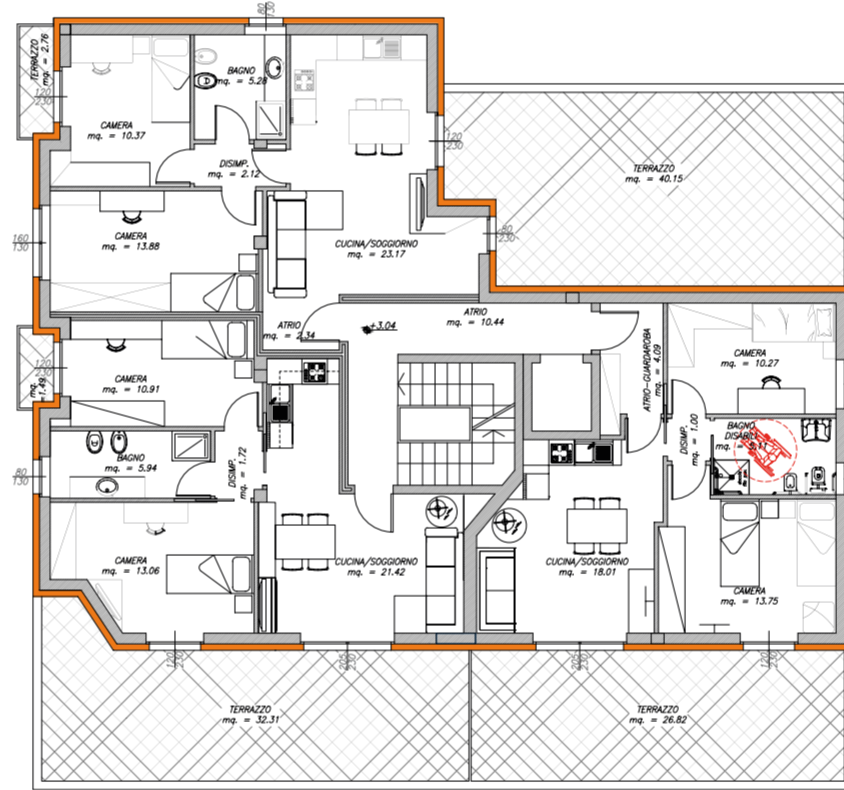
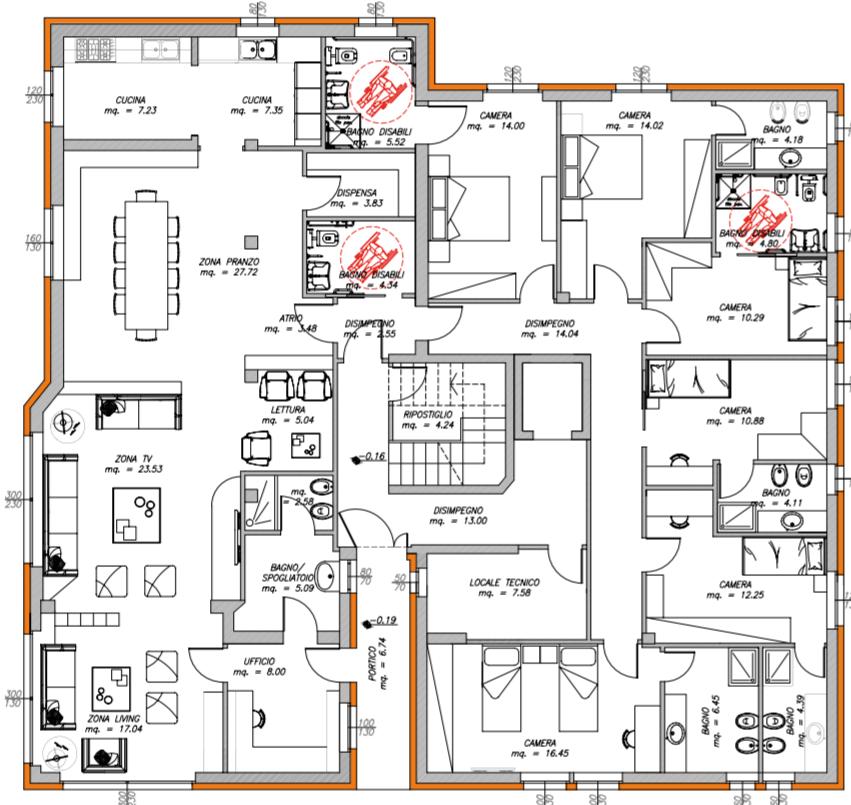
H·ABITIAMO CON NOI & DOPO DI NOI

COS'È "H·ABITIAMO"?

Un progetto che sorgerà a Traona e che vuole permettere di vivere in un contesto familiare con tutte le sicurezze di cui una persona può aver bisogno per condurre una vita il più possibile autonoma e indipendente, sperimentando l'accoglienza, i principi del mutuo aiuto con il supporto di operatori specializzati. Consentire alle persone in difficoltà di continuare a vivere nel proprio territorio, mantenendo relazioni, affetti e abitudini, promuovendo anche la crescita del welfare locale.



Per realizzare questo sogno abbiamo bisogno anche del tuo prezioso aiuto!



Una vecchia casa in disuso riprende vita creando nuovi spazi di vita e aggregazione aperti alle persone e ai bisogni del territorio.

L'importo dell'intervento è di circa 1.350.000 €

Aiutaci a sostenere il progetto con una donazione o acquistando una o più quote da 100,00 €. Partecipa alla realizzazione di questo importante progetto di comunità. I nomi dei donatori verranno scritti su un muro d'ingresso in segno di riconoscenza.

LA BREVA Cooperativa sociale
Via Pedemontana, 99
23019 Traona (SO) - CP 29

Banca Popolare di Sondrio
IT60 N056 9652 4000 0000 4100 X79

Credit Agricole
IT74 K062 3052 2300 0001 5109 961

www.labreva.org - labreva@labreva.org
facebook:
AssociazioneNavicellaCooperativaLaBreva

H·ABITIAMO PERCHÉ

Il desiderio e la necessità di rispondere alle istanze delle persone più fragili e dei loro familiari ci ha portato alla decisione di realizzare una struttura residenziale in cui avviare una piccola comunità per nove persone anziane. Per i giovani e adulti con problematiche personali e sociali che vogliono intraprendere una vita autonoma si realizzeranno tre appartamenti per sette persone che potranno contare sul supporto di operatori specializzati. Una struttura accogliente con tutti i comfort e le caratteristiche di una casa di civile abitazione che permetterà di far sentire le persone accolte come a casa propria.

H·ABITIAMO PER CHI?

A chi è rivolto?

Persone con disagio psichico o diversamente abili con un buon grado di autonomia, anziani soli, situazioni di fragilità che necessitano di un supporto anche temporaneo.

Come sarà strutturato H·Abitiamo?

Una piccola Comunità al piano terra per circa nove persone anziane. Tre appartamenti ai piani superiori per sette persone per il *Dopo di Noi* e un appartamento del custode.



In queste foto, la vecchia casa

