

Equipe DAMA



Tiziana Fraterrigo
Medico Promotore del Progetto



Andrea Maria Vertemati
Medico Responsabile del Progetto



Cinzia Galletta
Infermiere Referente del Progetto



Laura Impoco
Infermiere di famiglia e comunità



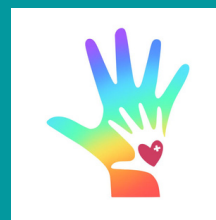
Elisa Misani
Infermiere di famiglia e comunità



Associazioni di Volontariato



RETE
DAMA
NAZIONALE



PROGETTO
DAMA
ASST BRIANZA

Dove siamo

Il DAMA ha sede presso:
OSPEDALE di VIMERCATE
ROSA BIANCA
via Santi Cosma e Damiano, 10

Contatti



039 665 4433



<https://dama.asst-brianza.it>



Sistema Socio Sanitario



Regione
Lombardia

ASST Brianza

PROGETTO DAMA

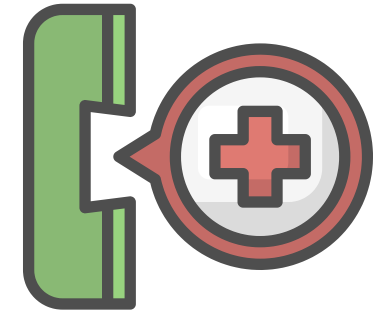
Disabled
Advanced
Medical
Assistance

Come accedere al servizio

- Contattate il numero telefonico dedicato **039 665 4433**, tutti i **giorni feriali dal lunedì al venerdì, dalle ore 9.00 alle ore 12.30**. Durante il colloquio telefonico, un operatore sanitario provvede a raccogliere le informazioni necessarie a conoscere la situazione generale e contingente per poi poter pianificare il tipo di percorso più idoneo alle esigenze del paziente e del caregiver, nei tempi più opportuni.
- In alternativa, compilate la scheda dedicata sulla pagina web **<https://dama.asst-brianza.it>** Entro il giorno lavorativo successivo alla compilazione, verrete contattati telefonicamente da un operatore sanitario.

Il servizio

Il **Progetto DAMA** è un modello di accoglienza e cura dedicato alle persone con **grave disabilità cognitiva, comunicativa e neuro-motoria** che abbiano compiuto **18 anni di età**. In particolare, gravi disabilità in: disturbi dello spettro autistico, sindromi congenite, post infezioni o traumi perinatali, portatori di deficit motori gravi post traumatici o in malattie neuromotorie (quali distrofia muscolare, sclerosi multipla, sclerosi laterale amiotrofica). Partendo dalle indicazioni del Medico di Medicina Generale, vengono programmate le prestazioni ambulatoriali necessarie (ad esempio: prelievi ematici, esami strumentali e radiologici, visite specialistiche) per costruire un percorso diagnostico, terapeutico e assistenziale multidisciplinare che sia personalizzato, semplificato e condiviso.



- Il **Progetto DAMA non prevede la gestione di situazioni di emergenza-urgenza** (per le reali richieste di soccorso in emergenza-urgenza occorre chiamare il numero unico per le emergenze 112 o recarsi in Pronto Soccorso).

