

**OBIETTIVI DEL PROGETTO
S.C.H.I.E.L.D. WOMAN**

IL progetto S.C.H.I.E.L.D. WOMAN – Screening Help Initiative for Empowerment and Learning in Disadvantaged Women, finalizzato a migliorare l'accesso allo screening mammografico e ai servizi di prevenzione e cura del tumore al seno da parte di donne che si trovano in condizioni di fragilità socioeconomica, marginalità o escluse dai percorsi ordinari



**MAMMOGRAFIA
APPUNTAMENTO**

fisso 0375/780393
cell. 3499417073



SHIELD

Comitato **A.N.D.O.S. Oglio Po**

Ass. Naz.le Donne Operate al Seno

Via Ospedale Vecchio 10 - 46019 Viadana MN



TUMORE AL SENO

Il tumore al seno è la neoplasia più diffusa tra le donne, originata dalla crescita incontrollata di cellule maligne nella ghiandola mammaria, spesso legata a fattori ormonali ed ereditari. Con oltre 56.000 nuovi casi annui in Italia, la diagnosi precoce tramite screening (mammografia) è fondamentale, garantendo tassi di guarigione superiori al 90% nelle fasi iniziali.

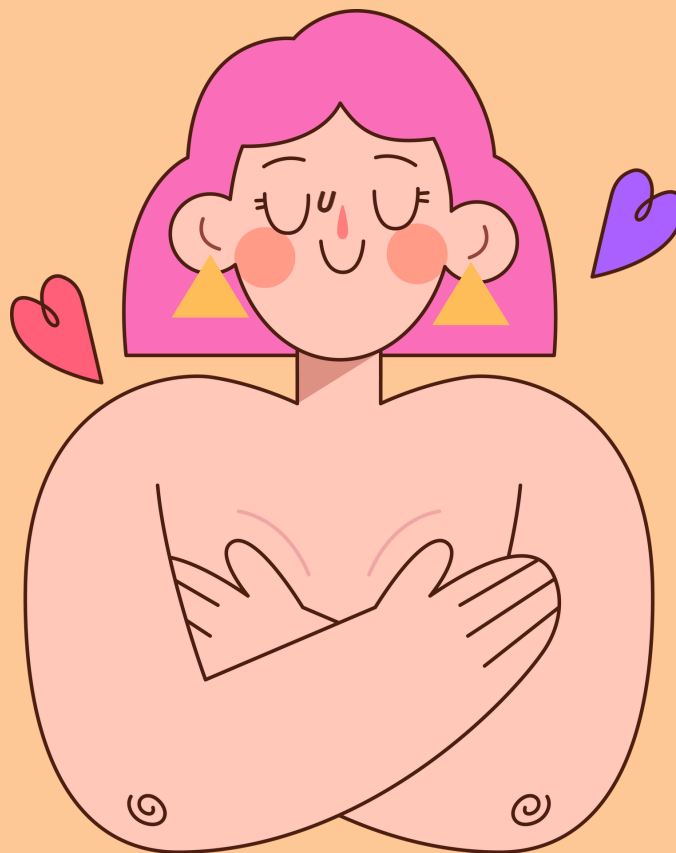
CHE COS'È UNA MAMMOGRAFIA?

La mammografia è un esame radiologico del seno, fondamentale per la diagnosi precoce del tumore della mammella, in grado di individuare noduli o microcalcificazioni non ancora palpabili. Utilizza raggi X a bassa dose e prevede la compressione del seno tra due piastre per pochi secondi, solitamente in due proiezioni.

COME FUNZIONA?

Procedura: Una tecnica specializzata, spesso un tecnico radiologo, posiziona il seno su un detettore e lo comprime delicatamente con una piastra in plastica per ottenere immagini nitide, riducendo le radiazioni necessarie

**FOR YOU,
FOR ME,
FOR EVERYONE.**



PUO' DARE FASTIDIO?

La compressione può essere fastidiosa o causare una lieve pressione, ma dura pochi secondi.

NON È UN ESAME RISCHIOSO

Nello screening si usano mammografi digitali che utilizzano dosi molto basse di raggi.

DOPO AVER FATTO LA MAMMOGRAFIA...

se alla mammografia verrà evidenziata una lesione dubbia o sospetta la donna verrà sottoposta ad ulteriori approfondimenti